
HERAUSRAGENDE
OBERFLÄCHEN-
TECHNOLOGIE.

AWESOME SURFACE
TECHNOLOGY.



SCHEUCHER®





NATURMATT | UV-versiegelte Oberfläche
Glanzgrad 4 – 5

NATURAL MATT | UV-sealed surface
Gloss level 4 – 5



MATT | UV-versiegelte Oberfläche
Ganzgrad 8 – 10

MATT | UV-sealed surface
Gloss level 8 – 10

- + Naturbelassene Optik
Natural, untreated look
- + Lösemittelfrei & wohngesund
Solvent-free, healthy indoor climate
- + Einfach zu reinigen | Easy to clean
- + Praktisch pflegefrei
Practically maintenance-free
- + Hervorragende Chemikalienbeständigkeit
Excellent chemical resistance
- + Objektgeeignet gemäß ÖNORM C2354
Suitable for commercial use according to ÖNORM C2354
- + Außergewöhnlich kratz- & abriebfeste Oberfläche
Exceptionally scratch- and abrasion-resistant
- + Minimierte Farbveränderung (UV) | Minimized color change
- + Keine Fußabdrücke | Anti-footprint effect
- + Abschleifbar & renovierbar | Sandable and restorable

MATT UV-LACKIERTE OBERFLÄCHEN
IM INNOVATIVEN EXCIMER VERFAHREN

MATT UV-LAQUERED SURFACES USING
THE INNOVATIVE EXCIMER



FLÄCHEN VEREDELT. REFINED SURFACES.

Ist ein matt lackierter Parkettboden gewünscht, bietet Scheucher Ihnen nun die Möglichkeit zwischen beiden Varianten zu entscheiden und die einzigartigen Vorteile dieser innovativen Technologie zu genießen.

if you decide for a matt lacquered parquet floor, Scheucher offers you the option of choosing between the two variants and enjoying the unique advantages of this state-of-the-art technology from now on.



NATURMATT | TIEFENMATT | GLANZGRAD 4 - 5

Die naturmatte UV-Lackoberfläche ohne Einsatz von Mattierungsmittel schenkt Ihnen den optischen Eindruck von unbehandeltem Holz und stattet Ihr Parkett funktional mit noch höherer Widerstandskraft und minimierter Farbveränderung aus.

NATURAL MATT | DEEP MATT | GLOSS LEVEL 4 - 5

Purotec - the natural matt UV - lacquered surface without the use of matting agents. Purotec gives you the optical illusion of untreated wood, whilst functionally providing your parquet with an even higher resistance and minimized color changes.



MATT | GLANZGRAD 8 - 10

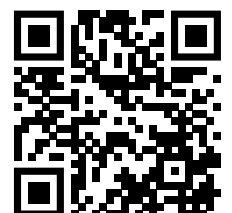
TENSEO X-MATT bietet Ihnen die gleichen Eigenschaften wie PUROTEC und unterscheidet sich lediglich durch den geringeren Mattierungsgrad.

MATT | GLOSS LEVEL 8 - 10

TENSEO X-MATT offers the same characteristics as PUROTEC and only differs in its lower degree of matting.

**Entdecken Sie alle
Infos zur Parkettoberfläche
- hergestellt in einem bisher
einzigartigen Verfahren in der
Parkettbranche.**

**Discover the natural matt
UV - lacquered surface without
the use of matting agents.**



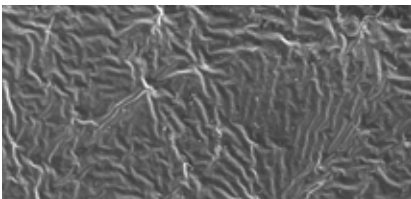
DIE INERTE EXCIMER-MATTIERUNG.

THE INERT EXCIMER MATTING

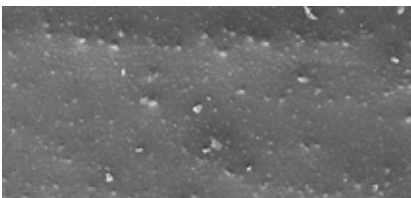
Excimer-Lampen emittieren bei 172 nm Wellenlänge ein Licht im kurzwelligen UV-Bereich, unterhalb des UV-C-Bereichs. Dieses Licht, das für unsere Augen unsichtbar ist, hat eine besonders energiereiche Emission. Da es aber so kurzwellig ist, ist das Eindringvermögen sehr gering und es kann nur wenige μm tief in den flüssigen Lack eindringen. Dabei härtet der speziell mit unserem Lieferanten Bona entwickelte Lackfilm nur ganz an der Oberfläche aus und es bildet sich eine Haut wie Eis auf einem See. Dieser hauchdünne Film schrumpft bei der Aushärtung sehr stark, was zu einer Mikro-Faltung führt. Da der UV-Lack darunter noch flüssig ist, wird dieser zusammen mit der geschrumpften und mikro-gefalteten Lackhaut durch nachfolgende klassische UV-Lampen in der vollen Schichtdicke ausgehärtet. Diese Mikrofaltung streut das auftreffende Licht in alle Richtungen (diffuse Reflexion), was von unseren Augen als tiefmatte Optik wahrgenommen wird.

Während bei einer mikrogefalteten Excimer-Mattierung also ein durchgehender Film vorhanden ist, wird die Lichtstreuung bei klassischer Mattierung durch Mattierungsmittel erreicht, welche wie in einen See geschossene Fußbälle obenauf schwimmen und durch das Zufrieren des Sees fixiert werden - gleich wie es bei der Trocknung mittels UV-Lampen passiert.

Fahren nun aber viele Eisläufer auf diesem See umher, schlitzen diese die herausragenden Teile der Fußbälle auf, werden durch das Rutschen mit den Kufen herausgerissen oder von der Eisbearbeitungsmaschine glattgewalzt. All das passiert auch bei der Nutzung von Parkettböden durch verschiedene mechanische Belastungen wie dem Rücken von Stühlen, Mikrokratzen durch Straßenschuhe oder dem Reinigen mit Reinigungsmaschinen. Alle Fußbälle, die nicht mehr da sind, reduzieren die Lichtbrechung, was das schlechte Verhalten von Mattlacken gegen Aufpolierung entspricht. Die fehlenden Fußbälle im See sind Schwachstellen im Eis, was zum Beispiel auch die reduzierte Chemikalienbeständigkeit von Mattlacken gut erklärt. All diese Nachteile haben Excimer-mattierte Lacke nicht!



EXCIMER MICROFALTUNG | mit durchgehender Lackschicht
EXCIMER MICROFOLDING | a continuous layer of lacquer



KLASSISCHER MATTACK | von Mattierungsmittel durchlöcherter Lackschicht
CLASSIC MATTING | perforated varnish layer caused by matting agents

MUSTER KOSTENLOS ONLINE BESTELLEN

ORDER SAMPLES
FOR FREE



Excimer lamps emit light in the short-wave UV range at a wavelength of 172 nm, below the UV-C range. This light, which is invisible to our eyes, has a particularly high-energy emission. But since it has such short waves, the penetration capacity is very low and it can only penetrate a few μm deep into the liquid paint. The paint film, specially developed with our supplier Bona, only hardens completely on the surface and a skin forms like ice on a lake. This wafer-thin film shrinks very strongly when it hardens, which leads to micro-folds. Since the UV lacquer underneath is still liquid, it is cured to the full layer thickness together with the shrunk and micro-folded lacquer skin by subsequent classic UV lamps. This micro-folding scatters the impinging light in all directions (diffuse reflection), which our eyes perceive as a deep matt look.

While a continuous film is present with a micro-folded excimer matting, the light scattering at classic matting is achieved by matting agents, which are like footballs shot in a lake that float on top and are fixed by the freezing of the lake - just like it happens when drying with UV lamps.

If many ice skaters drive around on this lake now, they slit open the protruding parts of the footballs, then they are torn out by sliding with the runners or rolled smooth by the ice resurfacers. All of this also happens on your parquet floor with various mechanical exposures such as moving chairs, micro-scratches from street shoes or cleaning with cleaning machines. All footballs that are no longer there reduce the refraction of light, which corresponds to the poor behavior of matt lacquers against polishing. The missing footballs in the lake are weak points in the ice, which explains the reduced chemical resistance of matt lacquers, for example. Our excimer matt lacquers do not have any of these disadvantages! This has been proven by accredited test institutes, so the requirements for the highest level C of suitability for objects, scratch resistance, suitability for castors, various friction and sliding resistance tests, suitability for sports floors and of course chemical resistance and fire behavior are met in the best possible way.

DAS PARKETT FÜR IHR ZUHAUSE.
ZU 100% HERGESTELLT IN ÖSTERREICH.
PARQUET FOR YOUR HOME - MADE IN AUSTRIA.



SCHEUCHER®

Scheucher Holzindustrie GmbH
Zehensdorf 100 | 8092 Mettersdorf

Niederlassung Wien Branch Vienna
Zetschegasse 9 | 1230 Wien Vienna

info@scheucherparkett.at
www.scheucherparkett.at

So einzigartig wie die Natur. So einzigartig wie du.
[@scheucherparkett](https://www.instagram.com/scheucherparkett) [#scheucherparkett](https://www.facebook.com/scheucherparkett)

